



ENDOMÉTRIOSE

AMELIOREZ VOTRE CONFORT DE VIE AVEC LA NATUROPATHIE

UNE APPROCHE NATURELLE, GLOBALE ET PERSONNALISÉE
DE L'ENDOMÉTRIOSE

EN COMPLÉMENT D'UN ACCOMPAGNEMENT MÉDICAL

DOCUMENT CONÇU POUR LE CENTRE ENDOMETRIOSE SANTE ATLANTIQUE

POURQUOI CONSULTER ?



Découvrir et s'approprier des outils simples et naturels pour :

- Soulager les **douleurs**
- Être accompagnée dans la **gestion de vos symptômes** (digestifs, urinaires, hormonaux, nerveux, ...)
- Bien vivre une **intervention chirurgicale**
- Un projet de **conception**

QUELS BÉNÉFICES ?

Un programme entièrement **personnalisé** pour prendre en charge l'endométriose dans sa globalité et sur les différentes étapes :

- Conseils pour mettre en place une **alimentation** adaptée
- **Compléments naturels** (micronutrition, phytothérapie, aromathérapie, fleurs de Bach)
- Conseils en **hygiène de vie** (environnement, sommeil, fatigue, ...)



COMMENT ÇA SE PASSE ?

1 H

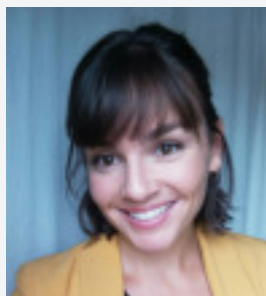
60 €

A LA CLINIQUE OU
EN TÉLÉCONSULTATION

Je prends rendez-vous avec la naturopathe de mon choix pour :

- Faire un **bilan complet** de ma problématique et de mes habitudes de vie.
- Définir ensemble les **actions à mettre en place**.
- Convenir de la fréquence des **séances de suivi** (un minimum de 2 séances est conseillé en fonction des contextes, espacées de 1 à 3 mois).

LES NATUROPATHES



Manon DUPUY

07 81 54 03 32

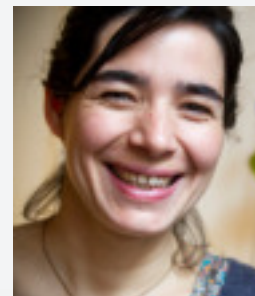
md-naturopathe-nantes.fr



Sylvie GUILLOTEAU

06 89 99 21 05

sylvieguilloteau-naturopathe.fr



Linda RIGAUDEAU

06 60 90 02 72

untempsensoi.com

*La consultation de naturopathie ne se substitue en aucun cas à un suivi médical.
La naturopathe intervient en complément du médecin et des autres thérapeutes.*